

# click-fix

Reparatur von beschädigten Rohrleitungen.

Bei beschädigten Kabeln muss das Kabelschutzrohr herausgetrennt werden, **click fix** schließt die Lücke wieder.

Soll der Zugang zu den Kabeln jederzeit möglich sein, mit **click fix** bauen Sie eine beliebig lange „Rohrleitung“. **click fix** ist WASSERDICHT!



## Vorteile und Anwendung!

Bei beschädigten Kabelschutzrohren entfällt das mühsame Herausschneiden des defekten Rohrstückes. **click-fix** einfach um das beschädigte Rohr legen und schließen. Fertig!!!

Bei beschädigten Kabeln wird das Kabelschutzrohr so lange wie nötig vollumfänglich herausgeschnitten, nach der erfolgten Reparatur **click-fix** unter die Kabellleitung legen.

Sollten mehrere Meter der bestehenden Rohrleitung fehlen, einfach beliebig viele **click-fix** Schalen aneinander reihen und dann verschließen.

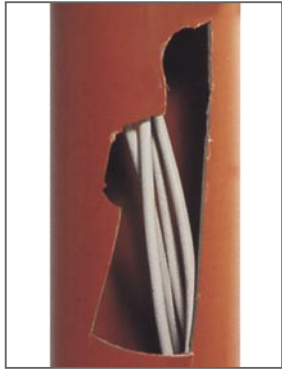
Auf Grund der Baulänge von 1 m können viele **click-fix** Schalen auf kleinstem Raum transportiert würden.

Die Montage auf der Baustelle kann von einer Person einfach und problemlos erfolgen.

Soll eine längere Strecke repariert werden; **click-fix** aneinander reihen und einzeln verschließen.

Wichtig: Keine zusätzlichen Doppelmuffen nötig!

Bei beschädigten Kabelrohren entfällt das Ausschneiden des Rohres.



Beliebige Länge



**click-fix** über bestehendes Rohr legen



Verschließen



Öffnen



Außen- und Innenansicht des **click-fix**



<b>click-fix</b>	<b>Abmessung</b>	<b>Artikel-Nr.</b>
ohne Dichtung	Ø 110 mm	1710
mit Dichtung	Ø 110 mm	1711

**click-fix** aus Polypropylen, Baulänge 1000 mm, Muffenverbindung an der Schale. Verpackung: Kartonbox à 50 Stück

überreicht durch:

**Franz Elkuch AG**

Platta 56

FL-9488 Schellenberg

Telefon: 00423 / 373 12 80

Telefax: 00423 / 373 15 47

e-mail: [Info@elkuch-ag.com](mailto:Info@elkuch-ag.com)

Internet: [www.elkuch-ag.com](http://www.elkuch-ag.com)