



Arbeitsanweisung

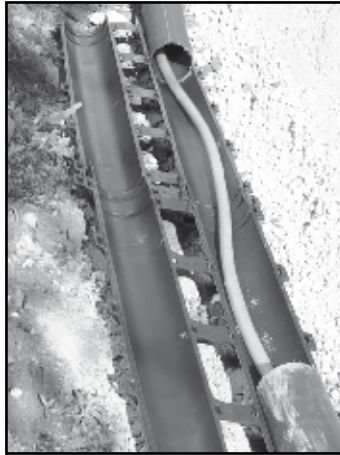
zur

Reparaturschale

“click – fix” NW 100

**“click – fix” die intelligentere
Art eine Reparatur durchzuführen**

Die Reparaturschale "click – fix" schliessen.



"click – fix" um das beschädigte Rohr legen. (Einstecktiefe im Inneren der Schale beachten).

An der vorderen und hinteren Seite der Schale befinden sich 6 Verschlusshaken.



Mit einer handelsüblichen Wasserpumpenzange an den jeweiligen Verschlusshaken fassen und durch zusammenpressen der beiden Laschen schliesst die Schale hörbar mit einem Klickgeräusch.



Soll eine längere Strecke mit "click – fix" überbrückt werden, dann wird nach dem Verschliessen der ersten Schale die zweite Schale mit dem Muffenteil (grösserer Durchmesser) um den kleineren Durchmesser der ersten Schale gelegt und ebenfalls geschlossen, usw.

Die Reparaturschale "click – fix" wieder öffnen



Einen Schraubenzieher, vorzugsweise Nr.6 oder ein Stemmeisen hinter den Verschlusshaken führen und durch leichtes Drücken gegen den Haken die Verbindung wieder öffnen.

ACHTUNG : Vor Verschliessen der Schale bitte auf die richtige Lage der Dichtung achten !!

**“click – fix“ die intelligentere Art
eine Reparatur durchzuführen.**

**Sind sie an anderen Elkuch Produkte interessiert?
Kontaktieren Sie:**

Franz Elkuch AG



**FL 9487 Bendenen
Tel. 00423 373 12 80
Fax 00423 373 15 47
www.elkuch-ag.com
info@elkuch-ag.com**

click – fix nw 100