

# elkuch<sup>®</sup> Flexbogen

Das flexible PE-Rohr



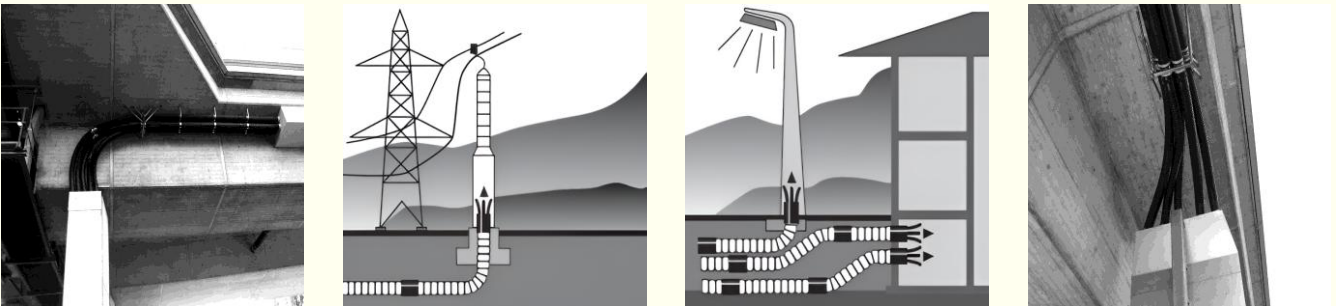
Als Baumeister oder Techniker kennen Sie sicherlich die unbefriedigende Situation auf der Baustelle, bei der Verlegung von Kabelschutzrohren fehlt für die Fertigstellung ein bestimmtes Anschlussstück, ein spezielles Werkzeug ist gerade nicht greifbar und der Betonwagen wartet schon. Das **elkuch® Flexbogen**-System bietet die Lösung, Sie selbst verlängern oder verkürzen die Bogenlänge nach den individuellen Bedürfnissen an Ort und Stelle und das mit nur einem einfachen Werkzeug, dem Schraubenzieher. Keine unnötigen Fahrten ins Lager, kein Sägeabfall, der entsorgt werden muss und kein zusätzlicher Aufwand. Das **elkuch® Flexbogen**-System zeichnet sich aus durch funktionelles Design, einfache Handhabung und ein breites Anwendungsspektrum. Fachleute, Planer und Ingenieure vertrauen seit mehr als 25 Jahren auf das robuste und flexible System.

### Einzigartiges Baukastensystem



- Kein Materialverlust
- Segment-Teile lassen sich ohne Zeitverlust beliebig verlängern oder verkürzen
- Endloses Stecksystem lässt sich mit flexibler Gradzahlwahl dreidimensional biegen
- Mit nur einem Werkzeug, dem Schraubenzieher, ist das Rohr sehr leicht zu öffnen

### Vielfältige Einsatzmöglichkeiten



- Elektro und Kabelschutz im Aussenbereich
- Gestaltung von Etagenbögen, Schwanenhälsen, S-Gebilden oder Auskreuzungen
- Dehnungsausgleich im Brückenbau

### Produkteigenschaften

- UV-beständig
- Rezyklierbar
- Gefertigt nach DIN 16876/ VKR RL01
- Feinsand und zementmilchdicht
- Farbe: Schwarz, Weiss
- Material: PE

### Zubehör



Doppel-  
muffe

Überschiebe-  
muffe

Ansteck-  
muffe

Spitzende

Meterware

Der **elkuch® Flexbogen** ist standardmässig in 45° und 90° (gemufft und glattendig) sowie als Baukastensystem in Meterware erhältlich. Alle Anbauteile wie Spitzenden und Ansteckmuffen sind einzeln verfügbar.